

Hakapparaat

Gebruikershandleiding



CHP7504W

NL

01M-8839733200-3018-02

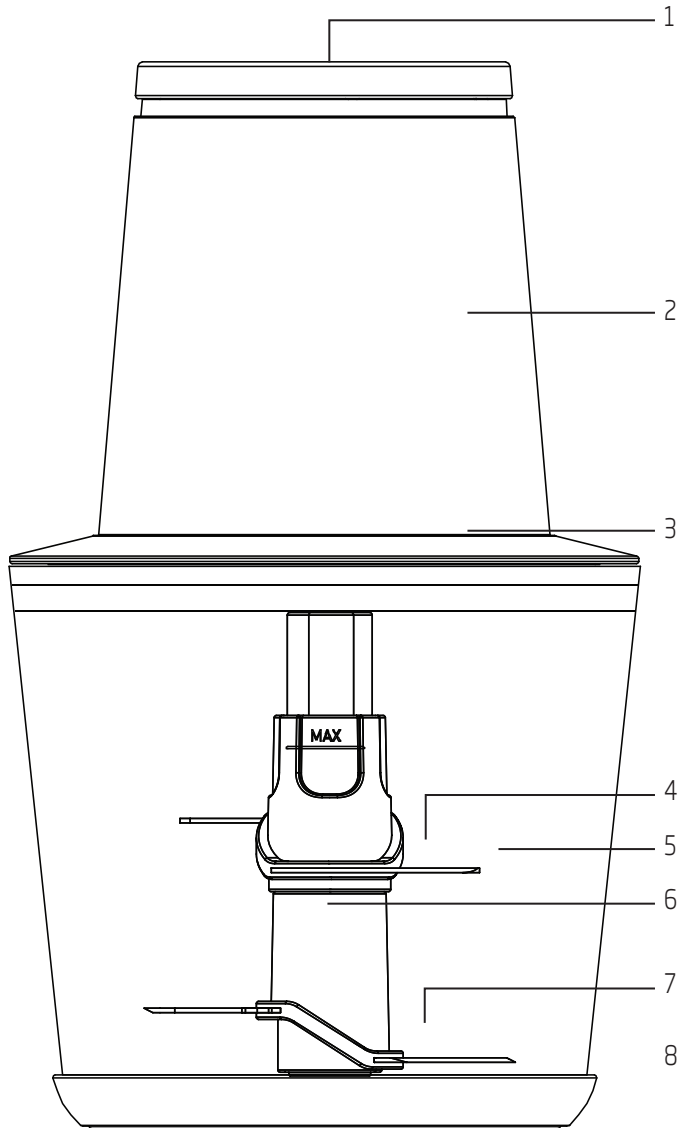
beko

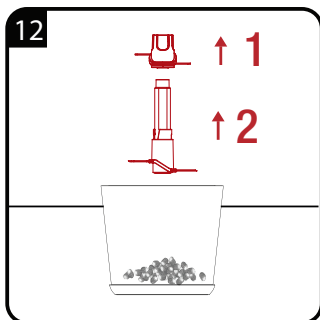
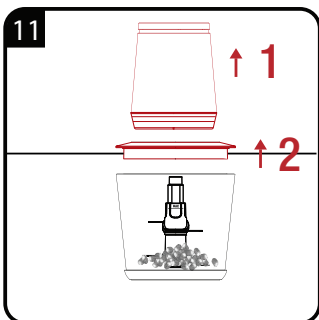
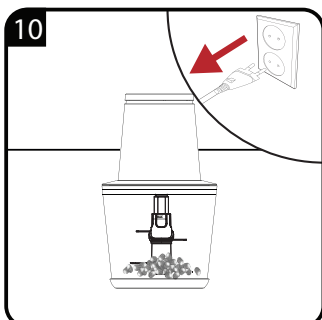
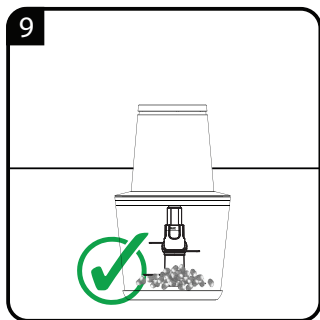
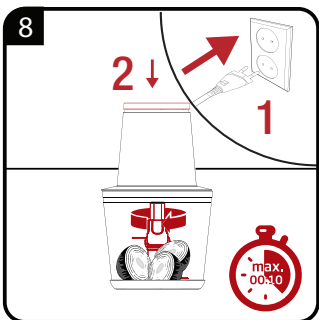
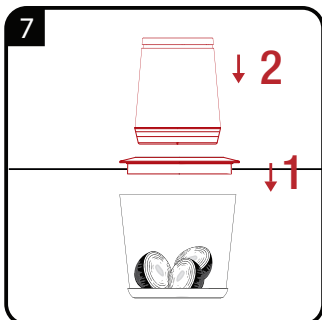
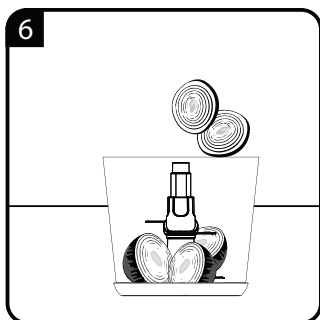
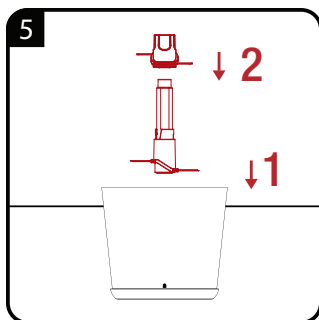
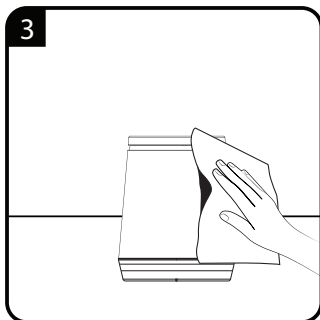
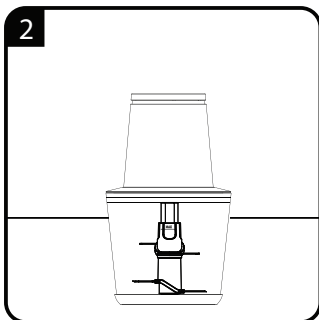
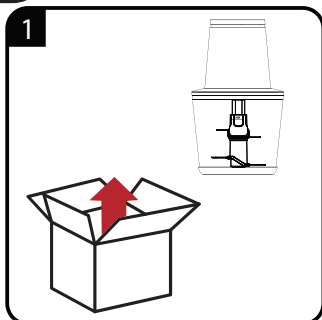
INHOUDSOPGAVE

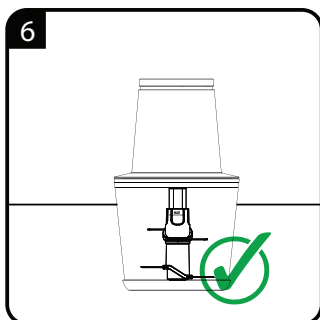
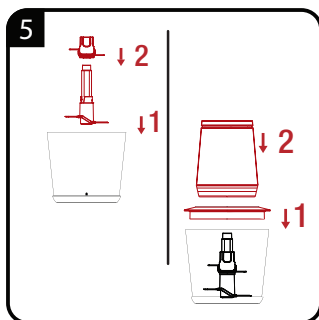
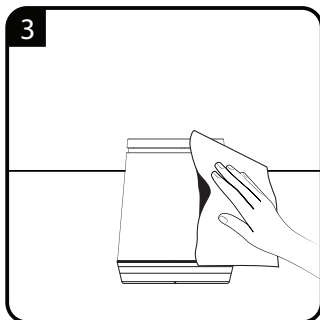
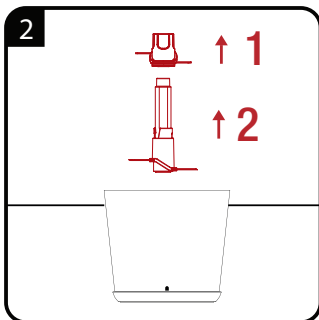
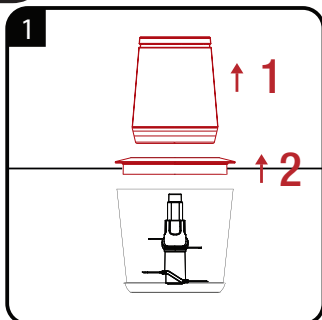
NEDERLANDS

7-11









| | |
|----|------------------------|
| | |
| NL | BEDIENING |
| | REINIGING EN ONDERHOUD |

Lees eerst deze gebruikershandleiding!

Beste klanten,

Wij danken u dat u een product van Beko heeft gekozen. We hopen dat u de beste resultaten bereikt met uw product, dat vervaardigd is met hoogwaardige en de modernste technologie. Lees daarom deze gehele gebruikershandleiding en alle andere bijgeleverde documenten zorgvuldig door voordat u het product gaat gebruiken en bewaar deze ter referentie in de toekomst. Als u het product aan iemand anders geeft, overhandig dan ook de gebruikershandleiding. Volg alle waarschuwingen en informatie in de gebruikershandleiding op.

1. Bedieningsschakelaar
2. Basiseenheid
3. Binnendeksel
4. Bovenste mes
5. Kom
6. Vaste as
7. Onderste mes
8. Rubberen antislipmat

Betekenis van de symbolen

De volgende symbolen worden gebruikt in de verschillende delen van deze handleiding:



Belangrijke informatie en nuttige aanwijzingen voor gebruik.



WAARSCHUWING:

Waarschuwingen voor levensgevaarlijke situaties en schade aan eigendommen.



Materialen zijn geschikt voor aanraking met voedsel.



Het apparaat, het stroomsnoer of de stekker niet onderdompelen in water of andere vloeistoffen.



Beschermingsklasse tegen een elektrische schok

Technische gegevens

Voedingsspanning : 220-240 V~,
50-60 Hz

Vermogen: 500 W

Technische en ontwerpwijzigingen voorbehouden.

De waarden die u aantreft op de etiketten die zich op het apparaat bevinden of in de meegeleverde gedrukte documenten vertegenwoordigen de waarden die werden verkregen in de laboratoria conform de relevante standaarden. Deze waarden kunnen variëren, afhankelijk van het gebruik van het apparaat en de omgevingsomstandigheden.



Dit product is in een milieuvriendelijke, moderne faciliteit geproduceerd.

Voldoet aan de WEEE-norm.



Het bevat geen pcb.

Dit deel bevat veiligheidinstructies die u beschermen tegen het risico op persoonlijk letsel of materiële schade.

Het niet naleven van deze instructies laat de garantie vervallen.

1.1 Algemene veiligheid

- Dit apparaat voldoet aan de internationale veiligheidsnormen.
- Dit apparaat kan worden gebruikt door personen met verminderd lichamelijk, zintuiglijk of geestelijk vermogen of gebrek aan ervaring en kennis, mits dat gebeurt onder toezicht of ze instructies ontvangen over het veilige gebruik van het apparaat en op de hoogte zijn van de potentiële gevaren.
- Dit apparaat mag niet door kinderen worden gebruikt.
- Gebruik het apparaat niet als het stroomsnoer of het apparaat zelf is beschadigd. Neem contact op met een erkende servicedienst.
- Haal de stekker van het apparaat uit het stopcontact wanneer het onbeheerd is, tijdens het installeren / het verwijderen van accessoires of vóór het reinigen.
- Gebruik alleen originele onderdelen of onderdelen aanbevolen door de fabrikant.
- Probeer het apparaat niet uit elkaar te halen.
- Uw netstroom moet overeenkomen met de informatie die u aantreft op het typeplaatje van het apparaat.
- Gebruik het apparaat niet met een verlengsnoer.
- Trek niet aan het stroomsnoer bij het uittrekken van de stekker.
- Trek de stekker van het apparaat uit het stopcontact vóór het reinigen, uit elkaar halen, vervangen van accessoires en wacht totdat het volledig gestopt is.
- Raak de stekker van het apparaat niet met vochtige of natte handen aan.
- Gebruik het apparaat niet voor heet voedsel.
- Gebruik het apparaat alleen met de bijgeleverde rubberen basis en de glazen houder.
- Laat het apparaat niet werken zonder ingrediënten in de kom.

Belangrijke veiligheids- en milieu-instructies

- Verwijder botjes en pitten uit voedsel om te voorkomen dat de messen en het apparaat beschadigd raken.
- Dit apparaat is niet geschikt voor droog of hard voedsel omdat hierdoor de messen snel bot worden.
- Om oververhitting te voorkomen dient u het apparaat niet langer dan 10 seconden continu te gebruiken. Laat het tussen iedere werking van 10 seconden 1 minuut afkoelen.
- Volg alle waarschuwingen op om letsel als gevolg van incorrect gebruik te voorkomen.
- Bij het legen van de kan en tijdens het reinigen kan het vastpakken van de hakmessen met blote handen ernstig letsel veroorzaken als gevolg van incorrect gebruik. Wees voorzichtig en houd het hakmes alleen bij het plastic gedeelte vast.
- Droog na het reinigen het apparaat en alle onderdelen voordat u het aansluit op de stroom en vóór het bevestigen van de onderdelen.
- Het apparaat, het stroomsnoer of de stekker niet onderdompelen in water of andere vloeistoffen.
- Het apparaat of de onderdelen niet gebruiken of plaatsen op of in de buurt van hete oppervlakken.
- Als u de verpakkingsmaterialen bewaart, sla ze dan op buiten het bereik van kinderen.
- Bewaar het apparaat buiten het bereik van kinderen.

1.2 Naleving van de WEEE-richtlijn en verwerking van afvalproducten:

Dit product voldoet aan de EU WEEE-richtlijn (2012/19/EU). Dit product draagt een classificatiesymbool voor elektrische en elektronische afvalapparatuur (WEEE).



Dit product is gemaakt van hoogkwalitatieve onderdelen en materialen die hergebruikt en geschikt zijn voor recycling. Het product mag daarom aan het einde van zijn levensduur niet met het normaal huishoudelijk afval worden meegegeven. Breng het naar een inzamelpunt voor de recycling van elektrische en elektronische apparatuur. Raadpleeg uw gemeente om te weten waar zich het dichtstbijzijnde verzamelpunt bevindt.

1.3 Naleving van de RoHS-richtlijn

Het door u aangekochte product voldoet aan de EU RoHS-richtlijn (2011/65/EU). Het bevat geen schadelijke en verboden materialen die in de richtlijn worden genoemd.

1.4 Verpakkingsinformatie



De verpakkingsmaterialen van het product zijn gemaakt van recyclebare materialen in overeenstemming met onze Nationale Milieuvoorschriften. Gooi de verpakkingsmaterialen niet weg samen met het huishoudelijk of ander afval. Breng ze naar de verzamelpunten voor verpakkingsmaterialen aangegeven door de lokale instanties.

2 Bediening



Uw hakapparaat is ontworpen voor de verwerking van kleine hoeveelheden voedsel en dient niet voor enig ander doel te worden gebruikt.



Hak geen extreem harde ingrediënten zoals koffiebonen, nootmuskaat, granen, ijsblokjes of botten. Verwijder stelen van kruiden, schillen van noten, en botten, pezen en kraakbeen van vlees.



De stekker van dit apparaat dient, als het niet in gebruik is, uit het stopcontact te zijn getrokken.



U kunt de bedieningsschakelaar (1) met tussenpozen indrukken om de "PULSE"-functie van het apparaat te activeren. Met de "PULSE"-functie kunt u een betere kwaliteit hakken verkrijgen.



Gebruik het apparaat niet langer dan 10 seconden continu.



WAARSCHUWING: Raak het mes niet met blote handen aan. Het mes is heel scherp.

2.1 Maximale hoeveelheden en verwerkingstijd

Raadpleeg de tabel voor verwerkingstijd en maximale hoeveelheden.

| Ingrediënten | Maximale hoeveelheid |
|---|----------------------|
| Vlees (in blokjes) | 100 - 150 g |
| Kaas (in kleine blokjes gesneden) | 100 - 150 g |
| Ui / Knoflook (gepeld en in 8 stukjes gesneden) | 150 - 200 g |
| Tomaat (in 6 stukken gesneden) | 250 - 300 g |
| Vruchten / groenten (in 8 stukken gesneden) | 250 - 300 g |

2.2 Recept voor Salsa

Ingrediënten:

- 3 tomaten, met zaadjes
- 1 rode ui
- 1 knoflookteen
- 1 rode paprika
- 1 jalapeñopeper, met zaadjes
- 2 eetlepels verse koriander
- ½ theelepel zout

Voorbereiding:

Pel de ui en doe deze met de knoflook, paprika en chilipeper in de kom van het apparaat en hak in pulsen totdat de ingrediënten grof gehakt zijn. Doe er geleidelijk de tomaten, koriander en zout bij en hak in pulsen een paar keer totdat de ingrediënten goed gemengd zijn.

3 Informatie

3.1 Reiniging en onderhoud



WAARSCHUWING: Gebruik nooit benzine, oplosmiddelen, schuurmiddelen, metalen voorwerpen of harde borstels om het apparaat te reinigen.



WAARSCHUWING: Raak het hakmes niet met blote handen aan. De messen zijn zeer scherp. Gebruik een borstel!



WAARSCHUWING: Plaats de basiseenheid (2) of het netsnoer nooit in water of andere vloeistoffen en houd deze nooit onder stromend water.



Droog alle onderdelen zorgvuldig met een zachte doek, voordat u het apparaat na het reinigen gebruikt.



WAARSCHUWING:

3.2 Opslag

- Als u van plan bent het apparaat gedurende een lange periode niet te gebruiken, berg het dan zorgvuldig op.
- Zorg ervoor dat de stekker van het apparaat uit het stopcontact is gehaald en het apparaat afgekoeld en volledig droog is.
- Draai het stroomsnoer niet rond het apparaat.
- Bewaar het op een koele, droge plaats.
- Zorg ervoor dat het apparaat altijd buiten het bereik van kinderen wordt gehouden.

3.3 Hanteren en vervoeren

- Draag het apparaat bij hanteren en vervoeren in de oorspronkelijke verpakking. De verpakking van het apparaat beschermt tegen fysieke schade.
- Zet niets zwaars op het apparaat of op de verpakking. Het apparaat kan beschadigd raken.
- Het laten vallen van het apparaat kan ervoor zorgen dat het niet meer werkt of permanente schade veroorzaken.



Arçelik A.Ş.
Karaağaç Cad. No: 2-6, Söğütözü, 34445
İstanbul, Türkiye

www.beko.com