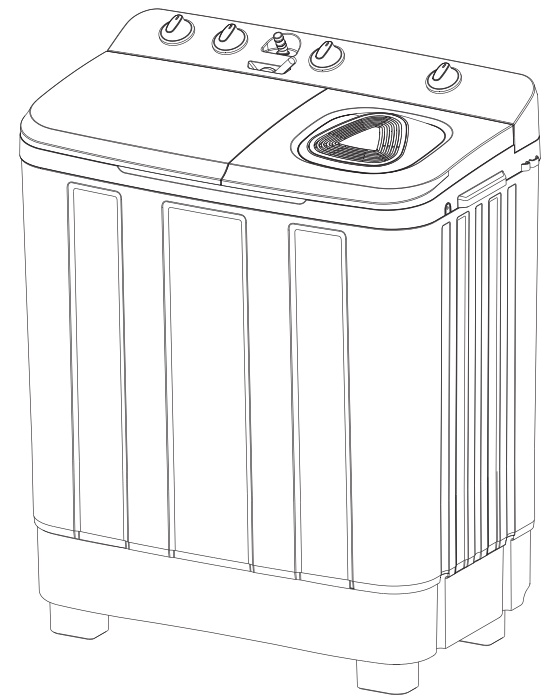


**beko**

**เครื่องซักผ้าสองถังกึ่งอัตโนมัติ**

รุ่น: WTTA903WT



# อุปกรณ์ที่จัดมาให้พร้อมเครื่องซักผ้า

## สารบัญ

<b>ก่อนการใช้งาน</b>	
คำเตือน.....	1
ส่วนต่างๆ ของตัวเครื่อง .....	3
วิธีใช้ท่อระบายน้ำ.....	4
การติดตั้งท่อจ่ายน้ำ.....	5
<b>การทำงานของเครื่อง</b>	
การเตรียมพร้อมก่อนใช้งาน .....	6
การใช้ผงซักฟอก .....	7
ขั้นตอนการทำงาน .....	8
<b>การทำความสะอาดและ</b>	
การบำรุงรักษา.....	10
ปัญหาและการแก้ไข .....	11
ข้อมูลจำเพาะ.....	12
อุปกรณ์ที่จัดมาให้พร้อมเครื่องซักผ้า ..	13

ชื่ออุปกรณ์	จำนวน	ตำแหน่งเก็บอุปกรณ์
คู่มือการใช้งาน	1 เล่ม	ถังปั่นแห้ง
แผ่นกดผ้าในถังปั่นแห้ง	1 ชิ้น	ถังปั่นแห้ง
ท่อระบายน้ำ	1 เส้น	ถังปั่นแห้ง

- เครื่องใช้ไฟฟ้านี้มีวัตถุประสงค์เพื่อใช้ในครัวเรือนและการทำงานในลักษณะที่คล้ายคลึงกัน เช่น
- พื้นที่ประกอบอาหารของพนักงานภายในร้านค้า สำนักงาน และสภาวะแวดล้อมการทำงานอื่นๆ
  - ฟาร์ม
  - สำหรับการใช้งานโดยลูกค้าในโรงแรม และที่พักอาศัยอื่นๆ
  - สภาวะแวดล้อมที่เป็นห้องนอน และห้องอาหาร
  - พื้นที่สำหรับการใช้งานร่วมกันในอาคารที่เป็นที่พักอาศัย หรือในห้องซักรีด

# ข้อมูลจำเพาะ

รุ่น	WTTA903WT	
แรงดันไฟฟ้าและความถี่กระแสไฟฟ้า	220-240V~ • 50Hz	
ระดับน้ำ (มม.)/ ความจุน้ำ (ลิตร)	ระดับน้ำต่ำ: 225 ระดับน้ำปานกลาง: 300 ระดับน้ำสูง: 374 ระดับน้ำล้น: 415 ความจุน้ำระดับต่ำ: 45 ความจุน้ำระดับปานกลาง: 58 ความจุน้ำระดับสูง: 71 ความจุน้ำระดับน้ำล้น: 78	
แรงดันน้ำจ่ายเข้าเครื่อง (MPa)	0.02MPa-0.2MPa	
ความจุสูงสุดของการซัก (กก.)	9.0	
ความจุสูงสุดของการปั่น (กก.)	6.0	
ระดับเสียงขณะซัก (dB)	≤ 62	
ระดับเสียงขณะปั่น (dB)	≤ 72	
ขนาด (มม.)	807 x 478 x 980	
กำลังไฟฟ้าเข้าสูงสุด (วัตต์)	ขณะซัก: 380	ขณะปั่น: 180

# คำเตือน

ผลิตภัณฑ์นี้เป็นเครื่องใช้ไฟฟ้าประเภท Class I โปรดใช้งานด้วยความระมัดระวัง



คำเตือน: การใช้งานเครื่องใช้ไฟฟ้าอย่างปลอดภัย



สัญลักษณ์เตือน: บนผลิตภัณฑ์จะมีสัญลักษณ์นี้ติดไว้เพื่อเตือนผู้ใช้ให้ตระหนักถึงความปลอดภัย โดยจะต้องใช้ผลิตภัณฑ์ตามข้อแนะนำที่กำหนดไว้ เพื่อป้องกันไม่ให้อุปกรณ์เสียหาย หรือผู้ใช้ได้รับบาดเจ็บ

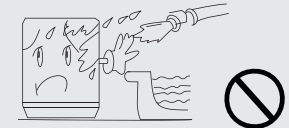


สัญลักษณ์ห้าม: สัญลักษณ์นี้ใช้เตือนถึงพฤติกรรมที่ห้ามปฏิบัติ ไม่เช่นนั้นจะทำให้ตัวเครื่องเสียหาย หรือทำให้ผู้ใช้ได้รับบาดเจ็บ

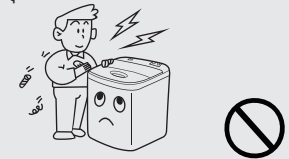
- ห้ามซักเสื้อกันฝนหรือผ้าคลุมรถที่เป็นผ้ากันน้ำ ถ้ามีผ้าชิ้นใดลอยอยู่บนผิวน้ำ ควรสังเกตที่ฉลากติดเสื้อและอ่านรายละเอียดให้แน่ใจว่าเป็นผ้าที่สามารถนำมาซักเครื่องได้หรือไม่ เพื่อป้องกันการเกิดความเสียหาย
- ห้ามใช้เครื่องซักผ้าในการซักผ้าที่เปื้อนสารระเหย เช่น ก๊าซ
- ไม่ควรนำผ้ากันน้ำ เช่น เสื้อแจ็กเก็ตขนเป็ด ไปปั่นในถังปั่นแห้ง



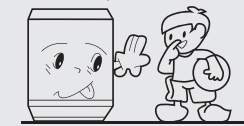
- อย่าติดตั้งเครื่องซักผ้าในห้องน้ำหรือในที่ชื้นแฉะ และห้ามล้างเครื่องซักผ้าด้วยน้ำ
- อย่าติดตั้งเครื่องซักผ้าตรงบริเวณที่ไม่สะดวกต่อการระบายน้ำออกจากเครื่อง
- อย่าวางผ้าเปียกไว้บนเครื่องซักผ้า โดยเฉพาะตรงบริเวณแผงควบคุม



- อย่าพยายามเปลี่ยนแปลงสเปคของเครื่อง หรือพยายามดัดแปลงผลิตภัณฑ์ในทุกกรณี
- ห้ามใช้น้ำที่ร้อนกว่า 50 องศาเซลเซียสในการซักผ้า
- อย่าวางของทุกชนิดไว้บนเครื่องซักผ้า
- วางเครื่องให้ห่างจากแสงแดด และแหล่งกำเนิดความร้อน เช่น เครื่องทำความร้อน
- วางเครื่องซักผ้าให้ห่างจากผนังห้องอย่างน้อย 5 ซม.



- กรุณาดูแลเด็กเป็นพิเศษ เพื่อป้องกันไม่让孩子เล่นเครื่องซักผ้า อุปกรณ์นี้ไม่ได้มีไว้สำหรับการใช้งานโดยบุคคล (รวมถึงเด็กๆ) ที่มีความผิดปกติด้านความสามารถทางร่างกาย ทางประสาทสัมผัส หรือทางจิตใจ หรือขาดประสบการณ์และความรู้ นอกเสียจากว่าพวกเขาจะได้รับการดูแล หรือได้รับคำแนะนำในการใช้งานเครื่องโดยบุคคลที่เป็นผู้รับผิดชอบต่อความปลอดภัยของบุคคลเหล่านั้น
- อย่าปล่อยให้เด็กปีนขึ้นไปบนเครื่องซักผ้า
- อย่ายื่นมือเข้าไปในเครื่องซักผ้าขณะที่เครื่องทำงาน มันอาจเป็นอันตรายได้ถึงแม้ว่าความเร็วในการปั่นจะช้ามาก
- อย่าปล่อยให้เด็กเล่นกล่อง หรือวัสดุที่ใช้ในการบรรจุเครื่องซักผ้าทุกชิ้น
- เมื่อเปิดฝาด้านบนของเครื่องซักผ้าที่เป็นฝาแบบโปร่งใส ตัวฝาจะทำมุมกับแนวระนาบมากกว่า 60 องศา และสามารถปลดฝาดออกมาได้ ซึ่งจะช่วยป้องกันการเกิดอุบัติเหตุ



# คำเตือน

<ul style="list-style-type: none"> <li>อย่าติดตั้งเครื่องซักผ้าไว้บนพื้นพรมที่ปิดกั้นระบายอากาศ หากไม่สามารถหลีกเลี่ยงได้ ให้ปรับความสูงของขาตั้งเพื่อให้อากาศสามารถระบายออกได้อย่างสะดวก หรือนำเครื่องซักผ้าไปตั้งไว้บนแท่นวางสูงๆ เพื่อป้องกันไม่ให้ตัวเครื่องพลิกคว่ำ</li> </ul>	
<ul style="list-style-type: none"> <li>อย่างอ ยืด บิด มัด เปลี่ยนแปลง กดหรือหนีบสายไฟ</li> <li>หากสายไฟหรือปลั๊กไฟชำรุดหรือหลวม จะต้องซ่อมแซมหรือเปลี่ยนสายไฟหรือปลั๊กไฟใหม่กับบริษัทผู้ผลิต ศูนย์บริการ หรือช่างซ่อมที่ผ่านการรับรองคุณภาพ เพื่อป้องกันอันตรายที่อาจเกิดขึ้น</li> </ul>	
<ul style="list-style-type: none"> <li>ถอดปลั๊กเครื่องซักผ้าและปิดน้ำทุกครั้งเมื่อไฟดับ ถ้าย้ายหรือมีการทำความสะอาดเครื่องซักผ้า หรือไม่ได้ใช้งานเครื่อง</li> <li>เมื่อโปรแกรมการซักทำงานเสร็จแล้ว ต้องปิดก๊อกน้ำและถอดปลั๊กให้เรียบร้อย เพื่อตัดการจ่ายน้ำและกระแสไฟฟ้าโดยสิ้นเชิง ก่อนใช้งานเครื่องซักผ้าทุกครั้ง ควรตรวจสอบสายไฟและปลั๊กไฟเพื่อความปลอดภัยก่อนใช้งาน</li> <li>ห้ามเสียบ หรือถอดปลั๊กขณะมือเปียก</li> </ul>	
<ul style="list-style-type: none"> <li>เสียบปลั๊กเครื่องซักผ้าเข้ากับเต้ารับปลั๊กไฟที่มีกระแสไฟฟ้า AC 220-240V ระบบไฟฟ้าแบบ 1 เฟส</li> <li>เต้ารับปลั๊กไฟที่ใช้จะต้องได้มาตรฐานการรับรองผลิตภัณฑ์ภายในประเทศ และไม่นำไปใช้งานร่วมกับเครื่องใช้ไฟฟ้าเครื่องอื่น</li> </ul>	
<ul style="list-style-type: none"> <li>เต้ารับปลั๊กไฟต้องมีการติดตั้งสายดินอย่างถูกต้องตามมาตรฐานเพื่อความปลอดภัย ซึ่งตำแหน่งที่ติดตั้งจะต้องอยู่ห่างจากท่อน้ำและสายไฟที่อยู่ใต้ดิน ถ้าระบบไฟฟ้าภายในบ้านของท่านยังไม่ได้มาตรฐานด้านความปลอดภัยที่กำหนด โปรดติดต่อช่างไฟให้ดำเนินการติดตั้งระบบไฟฟ้าให้ถูกต้อง</li> </ul>	

# ปัญหาและการแก้ไข

- เมื่อมีผ้าหล่นออกมาจากถังปั่นแห้ง: หากมีผ้าหล่นออกมาจากถังปั่นแห้ง โปรดติดต่อศูนย์บริการ ไม่เช่นนั้นจะทำให้ไม่สามารถระบายน้ำออกจากเครื่องได้
- เมื่อน้ำที่ค้างอยู่ในตัวเครื่องกลายเป็นน้ำแข็ง: เหนือร้อน (อุณหภูมิไม่เกิน 50 องศาเซลเซียส) ลงไปในถังซักจนท่วมแกนซัก หลังจากนั้นไม่กี่นาทีให้หมุนแกนซักด้วยมือ ควรระบายน้ำออกจากเครื่องให้หมดเพื่อป้องกันน้ำเย็นจัดจนกลายเป็นน้ำแข็ง จากนั้นปรับสวิตช์เลือกโปรแกรมการซักไปที่ "Gentle (นุ่มนวล)" หรือ "Normal (ปกติ)" ถ้าสวิตช์เลือกการระบายน้ำอยู่ที่ตำแหน่ง "Drain (ระบายน้ำ)" จะทำให้ละลายน้ำแข็งได้ยาก
- ปัญหาอื่นๆ หากเกิดปัญหาเกี่ยวกับตัวเครื่อง ให้ถอดปลั๊กเครื่องซักผ้าออกมาตรวจสอบก่อนเป็นอันดับแรก หลังจากตรวจสอบจนแน่ใจว่าเครื่องซักผ้ามีปัญหา โปรดติดต่อศูนย์บริการ ห้ามพยายามซ่อมแซมเครื่องด้วยตัวเอง

อาการที่เกิดขึ้น	สาเหตุที่เป็นไปได้
เครื่องซักผ้าไม่ทำงาน	<ul style="list-style-type: none"> <li>● แหล่งจ่ายไฟถูกตัด</li> <li>● ปลั๊กเสียบไม่แน่น</li> <li>● มีของบางอย่างขัดแกนซักผ้าอยู่</li> </ul>
น้ำไม่ระบายออก	ท่อระบายน้ำถูกงอ หรือถูกปิดกั้นทางน้ำไหล
มีเสียงดังระหว่างการซัก	มีวัตถุที่เป็นของแข็งปะปนมากับผ้าอยู่ในถังซัก
เครื่องมีเสียงดังและสั่นสะเทือนอย่างรุนแรง	<ul style="list-style-type: none"> <li>● จัดผ้าในถังปั่นไม่สมดุล</li> <li>● ใส่ผ้ามากเกินไป</li> <li>● ใส่ผ้าอย่างไม่ถูกวิธี</li> </ul>
มีน้ำค้างอยู่ในท่อระบายน้ำและตัวเครื่อง	เป็นน้ำที่เหลืตกค้างจากการทดสอบของโรงงาน ซึ่งเป็นลักษณะปกติ
มีหยดน้ำบนพื้นผิวของถังซัก	เป็นอาการปกติเมื่ออุณหภูมิโดยรอบสูงกว่าอุณหภูมิของน้ำในเครื่องซักผ้า
ไม่สามารถกักน้ำไว้ในเครื่องได้	<ul style="list-style-type: none"> <li>● มีวัตถุบางอย่างติดค้างอยู่ในวาล์วระบายน้ำ</li> <li>● มีน้ำอยู่ในถังซักมากเกินไประดับของน้ำล้น</li> </ul>

# การทำความสะอาดและการบำรุงรักษา

- หมายเหตุ:
- เมื่อซักผ้าเสร็จแล้ว ให้ปิดก๊อกน้ำ และระบายน้ำออกจากตัวเครื่อง
  - ถอดปลั๊กไฟทุกครั้งก่อนทำความสะอาดเครื่องซักผ้า
  - แขนงเก็บสายไฟและท่อระบายน้ำ

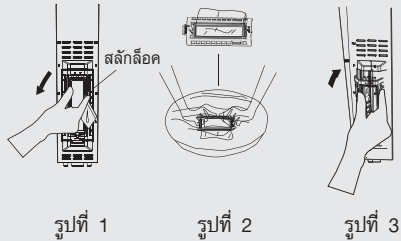


## การทำความสะอาดแผ่นกรองเศษขุยผ้า

- แผ่นกรองเศษขุยผ้าเป็นอุปกรณ์ที่จำเป็นต้องใช้งานระหว่างการซักผ้า และควรทำความสะอาดทุกครั้งหลังการใช้งาน
- ตรวจสอบให้แน่ใจว่าแผ่นกรองเศษขุยผ้าอยู่ในตำแหน่งที่ถูกต้องเพื่อป้องกันไม่ให้แผ่นกรองหล่นลงมา

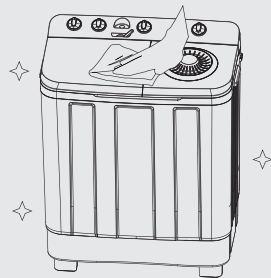
## ขั้นตอนการทำความสะอาด

- 1 กดที่สลักล็อกเพื่อถอดแผ่นกรองเศษขุยผ้าออกมา (โปรดดูรูปที่ 1)
- 2 ทำความสะอาดแผ่นกรองเศษขุยผ้า (โปรดดูรูปที่ 2)
- 3 ติดตั้งแผ่นกรองเศษขุยผ้ากลับเข้าที่ (โปรดดูรูปที่ 3)

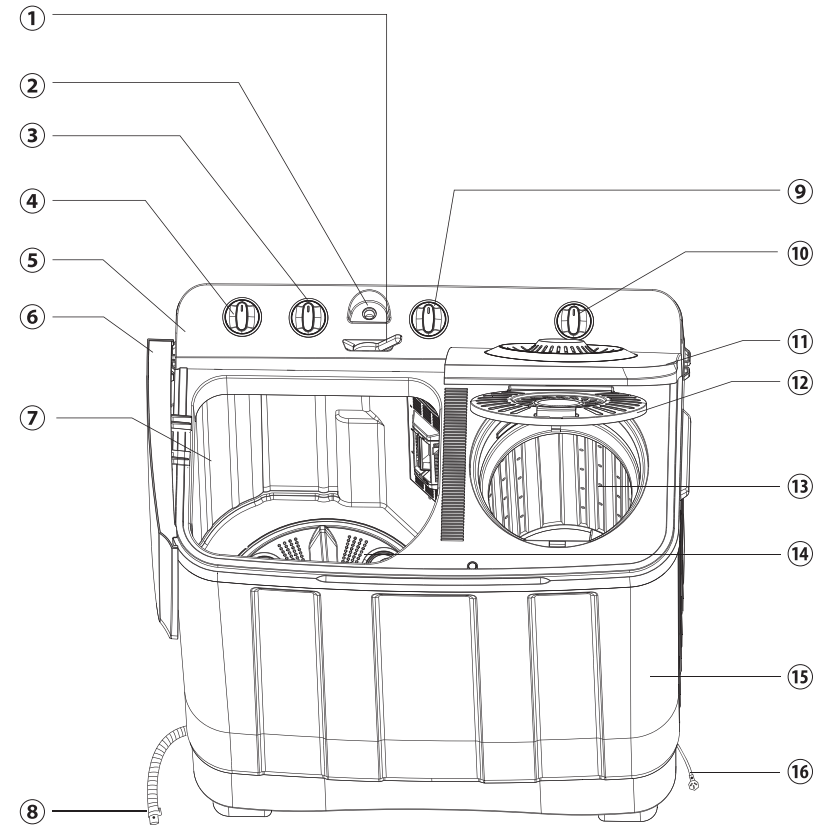


## การบำรุงรักษา

- ถ้าเครื่องซักผ้าสกปรกมาก ให้ใช้น้ำยาทำความสะอาดที่มีค่าเป็นกลาง ห้ามใช้น้ำยาทำความสะอาด หรือสารเคมีที่ระเหยง่ายในการทำความสะอาดเครื่อง ซึ่งจะทำให้ชิ้นส่วนพลาสติก และพื้นผิวเสียหาย
- ห้ามฉีดพ่นน้ำใส่เครื่องซักผ้า
- ดึงท่อจ่ายน้ำออกหลังการใช้งาน
- อย่าทิ้งน้ำไว้ในถังซักเป็นเวลานาน ระบายน้ำออกจากเครื่องให้หมดทุกครั้งหลังการใช้งาน
- ถอดปลั๊กทุกครั้งหลังการใช้งานและแขวนสายไฟเก็บไว้ในตำแหน่งที่เหมาะสม
- เช็ดน้ำออกจากพื้นผิวของเครื่องซักผ้าด้วยผ้านุ่ม



# ส่วนต่างๆ ของตัวเครื่อง



- |                          |                             |
|--------------------------|-----------------------------|
| ① สวิตช์จ่ายน้ำเข้า      | ⑨ ปุ่มเลือกการระบายน้ำ      |
| ② จุดเชื่อมต่อท่อจ่ายน้ำ | ⑩ ปุ่มตั้งเวลาปั่นแห้ง      |
| ③ ปุ่มเลือกโปรแกรมการซัก | ⑪ ฟาปิดถังปั่นแห้ง          |
| ④ ปุ่มตั้งเวลาซัก        | ⑫ ฟาปิดด้านในของถังปั่นแห้ง |
| ⑤ แผงควบคุม              | ⑬ ถังปั่นแห้ง               |
| ⑥ ฟาปิดถังซัก            | ⑭ แกนซัก                    |
| ⑦ ถังซัก                 | ⑮ ตัวเครื่องด้านนอก         |
| ⑧ ท่อระบายน้ำ            | ⑯ สายไฟ                     |

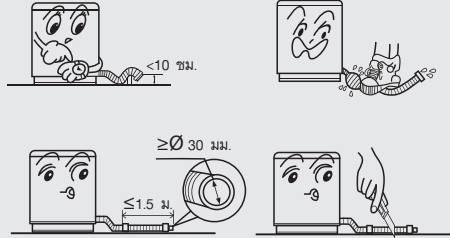
# วิธีใช้ท่อระบายน้ำ

กรุณาประกอบชิ้นส่วนอุปกรณ์ต่างๆ ของเครื่องซักผ้าตามคำแนะนำที่ระบุไว้ในคู่มือนี้เพื่อความปลอดภัยในการทำงานของท่าน

## วิธีใช้ท่อระบายน้ำ

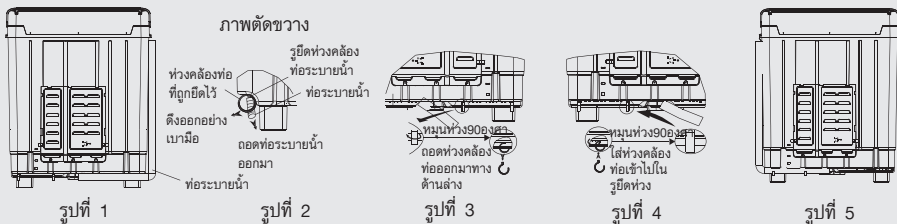
ท่อระบายน้ำควรระบายน้ำอย่างราบรื่นไม่ติดขัด

1. ความสูงระหว่างท่อระบายน้ำวัดจากพื้นควรน้อยกว่า 10 ซม. เพื่อป้องกันน้ำรั่วซึมหรือขัดขวางการระบายน้ำ และถ้าใช้เวลาในการระบายน้ำนานเกินไป จะทำให้มีน้ำค้างอยู่ในตัวเครื่อง
2. อย่าเหยียบหรือกดทับท่อระบายน้ำเพื่อให้สามารถระบายน้ำได้อย่างราบรื่นอยู่เสมอ
3. ตัดท่อระบายน้ำออกหากยาวเกินไป โดยตัดส่วนปลายของท่อระบายน้ำเป็นแนวเฉียงเพื่อให้การระบายน้ำเป็นไปอย่างราบรื่น
4. หากต้องการต่อความยาวของท่อระบายน้ำเพิ่มเติม ควรซื้อท่อที่มีขนาดเหมาะสม โดยเส้นผ่านศูนย์กลางไม่ควรน้อยกว่า 30 มม. และความยาวไม่ควรเกิน 1.5 ม.



## การเปลี่ยนทิศทางของท่อระบายน้ำ

- 1) ถอดท่อระบายน้ำออกจากห้วงคล่องท่อ จากนั้นดึงท่อระบายน้ำออกมาจากห้วงคล่องท่อที่ถูกยึดไว้ อย่างเบามือ (โปรดดูรูปที่ 2)
- 2) หมุนห้วงคล่องท่อ 90 องศา แล้วถอดห้วงออกมา (โปรดดูรูปที่ 3)
- 3) ติดตั้งห้วงคล่องท่อทั้งสองอันเข้าไปในรูที่ใช้สำหรับการยึดห้วงคล่องท่อที่อยู่อีกด้าน จากนั้นหมุนห้วง 90 องศา (โปรดดูรูปที่ 4)
- 4) ดึงห้วงคล่องท่อออกมาอย่างเบามือ และสอดท่อระบายน้ำเข้าไปในห้วงคล่องท่อที่ถูกยึดไว้
- 5) จากนั้นแขวนปลายท่อระบายน้ำไว้กับตะขอแขวนท่อที่อยู่ข้างถังบั่นแห้ง (โปรดดูรูปที่ 5)



# ขั้นตอนการทำงาน

## (2) ขั้นตอนการบั่นแห้งรอบแรก

1. ใส่ผ้าลงในถังบั่นแห้งพร้อมจัดผ้าให้เรียบเสมอกัน
2. ทำการบั่นแห้ง
  - 1) ใช้แผ่นกดผ้ากดลงบนผ้าในถังบั่นแห้งให้ถูกวิธี
  - 2) ปิดฝาด้านบนของถังบั่นแห้งให้สนิท
  - 3) บั่นแห้งประมาณ 1-2 นาที



3. ฉีดน้ำใส่ผ้าในถังบั่นแห้ง
  - 1) เปิดฝาด้านบนของถังบั่นแห้ง
  - 2) เสียบท่อจ่ายน้ำเข้ากับจุดเชื่อมต่อทางจ่ายน้ำเข้า แล้วเปิดก๊อกน้ำ น้ำจะถูกฉีดลงบนผ้าอย่างทั่วถึง เพื่อล้างฟองผงซักฟอกออกจากผ้า
  - 3) ปิดฝาด้านบนของถังบั่นแห้ง และบั่นต่ออีก 1-2 นาที

## (3) ขั้นตอนการล้าง

ใส่ผ้าลงในถังซัก และเลือกความเร็วของน้ำให้เหมาะสมกับผ้าที่ซัก ล้างผ้าในน้ำที่กักไว้ (ปั่นและล้างประมาณ 2-3 รอบ)

1. เต็มน้ำลงในถังซักในระดับที่เหมาะสม
2. ตั้งเวลาการล้างไว้ที่ประมาณ 2-3 นาที ถ้ามีผ้าน้อย ให้เลือกโปรแกรม "Gentle (นุ่มนวล)"

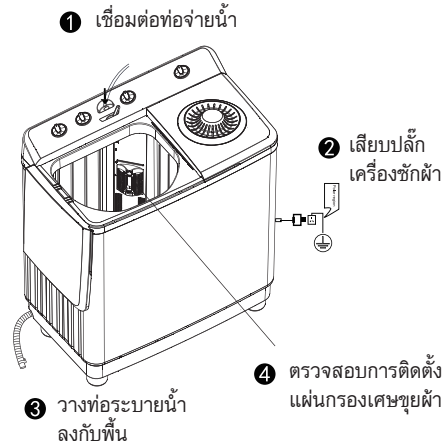
## (4) ขั้นตอนการบั่นแห้งรอบที่สอง

1. ใส่ผ้าลงในถังบั่นแห้งพร้อมจัดผ้าให้เรียบเสมอกัน
2. ใช้แผ่นกดผ้ากดลงบนผ้าในถังบั่นแห้งให้ถูกวิธี จากนั้นปิดฝาด้านบนถังให้สนิท
3. เลือกระยะเวลาการบั่นแห้งตามผ้าที่ซัก หากมีเสียงดังผิดปกติระหว่างการบั่นแห้ง ให้จัดเรียงผ้าใหม่ให้ผ้ากระจายตัวอย่างสม่ำเสมอ

- ขณะที่เครื่องกำลังบั่นแห้ง ถ้ามีการระบายน้ำไปด้วย เมื่อต้นควรบั่นแห้งไปก่อน 1 นาที จากนั้นจึงค่อยเริ่มระบายน้ำออก มิเช่นนั้นเครื่องจะหยุดบั่นแห้งเพราะมีน้ำอยู่ในถังบั่นแห้งมากเกินไป
- ขณะที่เครื่องกำลังบั่นแห้ง ถ้ามีการเปิดฝาด้านบนถังบั่นแห้ง เครื่องจะหยุดบั่นชั่วคราว และเมื่อปิดฝาด้านบนอีกครั้ง เครื่องจะทำการบั่นแห้งต่อ

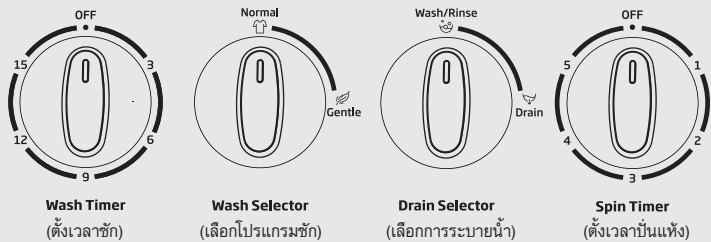
# ขั้นตอนการทำงาน

## 1. การเตรียมพร้อมก่อนซัก



### (1) ขั้นตอนการซัก

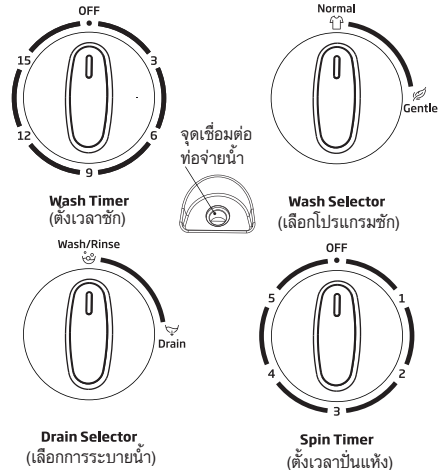
1. เติมน้ำให้ถึงระดับที่เลือกไว้ จากนั้นใส่ผงซักฟอก และเปิดเครื่องให้เดินไปประมาณ 30 วินาที เพื่อให้ผงซักฟอกละลายให้หมด
2. ใส่ผ้าลงในถัง และเติมน้ำให้ได้ระดับที่เหมาะสม
3. เลือกความเร็วของน้ำตามผ้าที่ซัก
4. เลือกระยะเวลาการซักตามผ้าที่ซัก
5. หลังจากซักเสร็จแล้ว ให้หมุนลูกบิดเลือก "Drain (ระบายน้ำ)"



## 2. ตั้งโปรแกรมการซัก

ถ้าต้องการตั้งเวลาซักไม่เกิน 2 นาที ให้หมุนลูกบิดตั้งเวลาไปที่ 6 นาที ก่อน จากนั้นจึงค่อยหมุนกลับมาที่ตำแหน่ง 2 นาที

ควรรอกแรงบิดสวิตช์เลือกโปรแกรมการซัก



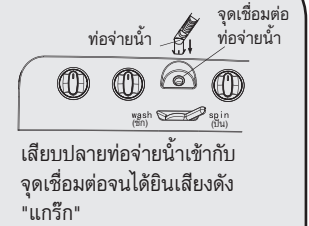
(กรุณาออกแรงหมุนลูกบิดเมื่อต้องการเลือกการระบายน้ำ จาก Wash/Rinse (ซัก/ล้าง) เป็น Drain (ระบายน้ำ))

ถ้าต้องการตั้งเวลาปั่นแห้งไม่เกิน 1 นาที ให้หมุนลูกบิดตั้งเวลาไปที่ 2 นาทีที่ก่อน จากนั้นหมุนกลับมาที่ตำแหน่ง 1 นาที เพื่อยืดอายุการใช้งานของตัวตั้งเวลา

# การติดตั้งท่อจ่ายน้ำ

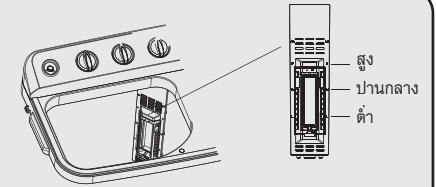
## การติดตั้งท่อจ่ายน้ำ

- ขอแนะนำว่าเครื่องซักผ้าที่เชื่อมต่อเข้ากับแหล่งจ่ายน้ำโดยใช้ชุดท่อที่สามารถถอดได้ ควรใช้ชุดท่ออันใหม่ที่มาพร้อมกับเครื่องซักผ้า ห้ามนำชุดท่ออันเก่ากลับมาใช้งานซ้ำ
- โปรดติดตั้งท่อจ่ายน้ำให้สอดคล้องกับรุ่นของเครื่องซักผ้า เสียบท่อจ่ายน้ำเข้ากับจุดเชื่อมต่อท่อจ่ายน้ำที่อยู่บนแผงควบคุม (โปรดดูภาพทางด้านขวา: แผงควบคุม)



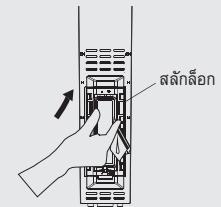
## ตัวเลือกระดับน้ำ

เลือกระดับน้ำตามปริมาณผ้าที่ซัก (เลือกระดับน้ำ: "H (สูง)", "M (ปานกลาง)", "L (ต่ำ)")



## การติดตั้งแผ่นกรองเศษขุยผ้า

สอดด้านล่างของแผ่นกรองเศษขุยผ้าเข้าไปในรูให้ลงล็อก จากนั้นกดสลักที่ด้านบนของแผ่นกรองเศษขุยผ้าเพื่อให้แผ่นกรองล็อกเข้าไปในช่อง



# การเตรียมพร้อมก่อนใช้งาน

## วิธีการตัดแยกผ้า

- ตรวจสอบให้แน่ใจว่าผ้าที่จะซักมีคุณสมบัติ หรือข้อระมัดระวังพิเศษหรือไม่
- ก่อนการซัก ให้หยิบสิ่งของต่างๆ ที่อาจตกค้างอยู่ข้างในกระเป๋าเสื้อและกางเกงออกมาให้หมด (เช่น เหรียญ กุญแจ และอื่นๆ) เพราะสิ่งของเหล่านี้อาจทำให้บีบระบายน้ำเสียหายได้
- ผูกปมสายคาดที่ยาว ดัดกระดุมให้หมดทุกเม็ด และรูดปิดซิปให้เรียบร้อย
- อย่าอัดผ้าใส่ในเครื่องมากเกินไป ควรใส่ผ้าเข้าไปในเครื่องอย่างหลวมๆ
- กลับเสื้อผ้าที่มีกระดุมเข้าด้านในเพื่อป้องกันเสียงดังขณะซัก



## ข้อควรระวังเพิ่มเติม:

- ตรวจสอบให้แน่ใจว่าเป็นผ้าที่ซักได้
- เสื้อผ้าที่ชำรุดควรซ่อมแซมให้ดีก่อนนำไปซัก
- ผ้าสีและผ้าขาวควรซักแยกกัน
- กรุณาแช่ผ้าที่ไม่อุ่มน้ำโดยแยกแช่ด้วยมือ
- คราบบางอย่างเช่น ผลไม้ ไวน์ หนึก สนิม และอื่นๆ นั้นซักออกยาก และควรได้รับการจัดการพิเศษก่อนซักด้วยผลิตภัณฑ์เฉพาะต่างๆ ซึ่งสามารถหาซื้อได้ในร้านค้าผลิตภัณฑ์ในครัวเรือนส่วนใหญ่ โดยในบางกรณีอาจช่วยให้หากแช่คราบเบื้องต้นไว้ก่อนซักด้วยผลิตภัณฑ์แช่ผ้าพิเศษ หรือผงซักฟอกชีวภาพ
- กลับด้านผ้าสักหลาด และผ้าที่มีเส้นใยยาวๆ เข้าด้านในก่อนใส่ลงไปในเครื่องซักผ้า
- อย่าใส่เสื้อผ้าที่มีสารเคมีปนเปื้อนลงในเครื่องโดยตรง
- ควรใส่ของที่มีขนาดเล็กมาก (ผ้าเช็ดหน้า ริปบิ้น ถุงเท้า และอื่นๆ) ลงในถุงซักผ้า หรือปลอกหมอนเวลาซัก

# การใช้ผงซักฟอก

## วิธีใช้น้ำยาฟอกขาว

- เติมน้ำลงในระดับที่กำหนด เจือจางสารฟอกขาวในภาชนะ แล้วจึงค่อยเทลงในถังซักอย่างช้าๆ
- อย่าใช้น้ำยาฟอกขาวซักผ้าที่มีสี หรือรูปภาพติดอยู่ เพราะอาจทำให้สีตก หรือขีดได้
- อย่าใส่สารฟอกขาวลงบนผ้าโดยตรง
- กรุณาดูคู่มือสำหรับการใช้งาน และปริมาณของสารฟอกขาวที่ใช้ประกอบ
- กรุณาละลายสารฟอกขาวแบบผงก่อนใช้งาน

## วิธีใช้ผงซักฟอก

- ใส่ผงซักฟอกในเครื่องโดยตรง (ไม่เหมาะกับรูปแบบโปรแกรมที่ตั้งไว้ล่วงหน้า)
  1. ลดระดับน้ำลงต่ำ
  2. ใส่ผงซักฟอก และเปิดเครื่องให้เดินไปประมาณ 30 วินาที เพื่อให้ละลายให้หมด
  3. ใส่เสื้อผ้าลงไปจนถึงซัก และเลือกระดับน้ำที่เหมาะสม
- ละลายผงซักฟอกโดยทันที
  1. เตรียมน้ำอุ่น 30 องศาเซลเซียสไว้ในภาชนะ
  2. เทผงซักฟอกในขณะที่คนไปด้วยเพื่อให้ละลายได้อย่างเต็มที่
- ผงซักฟอกสามารถทำลายเนื้อผ้าได้มากกว่าน้ำยาซักผ้า จึงควรใช้ผงซักฟอกในปริมาณที่พอเหมาะ
- สำหรับปริมาณของผงซักฟอกที่เหมาะสม โปรดอ้างอิงจากคำแนะนำการใช้งานผงซักฟอกของท่าน
- ขอแนะนำให้ใช้ผงซักฟอกที่ให้ฟองใมน้อยในการซักผ้า